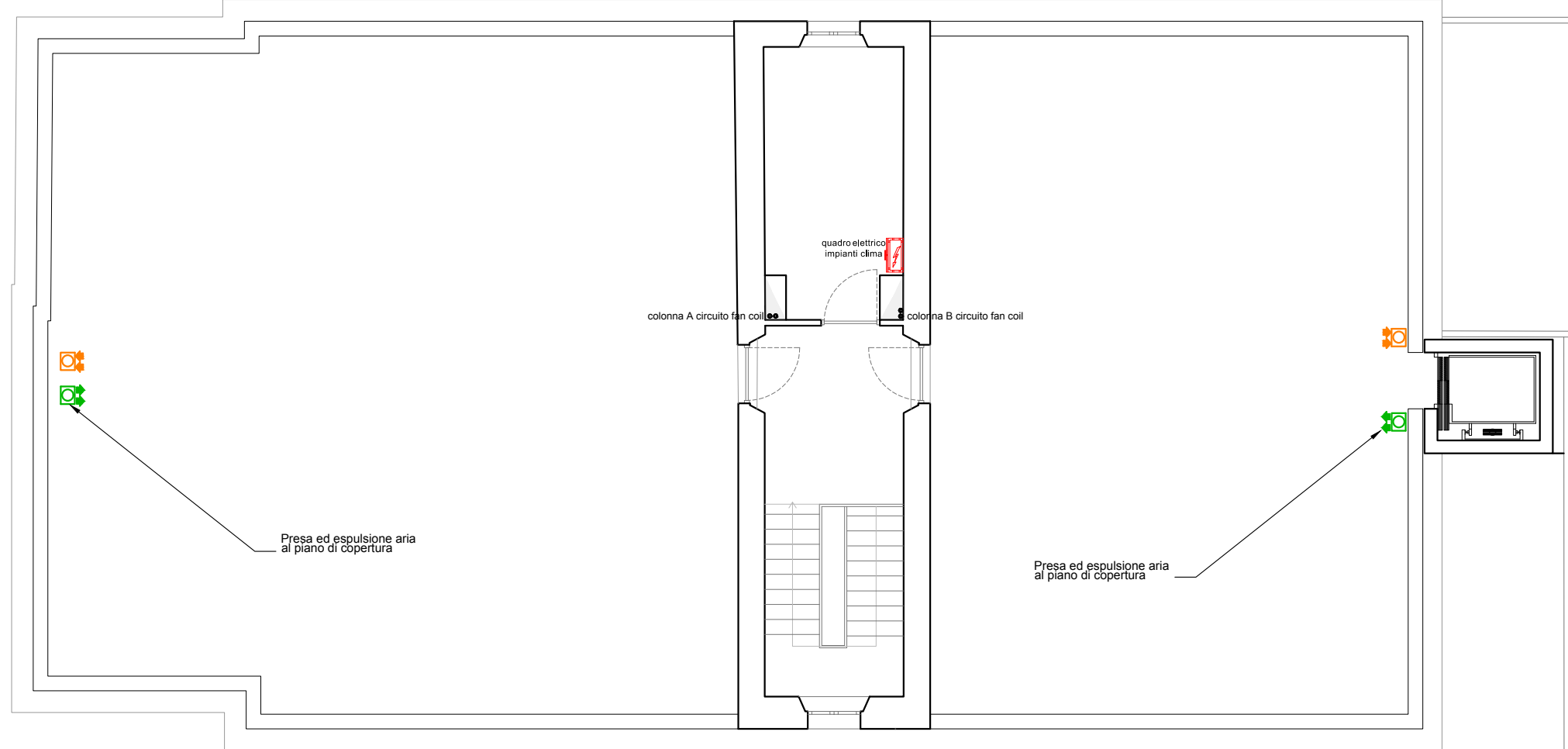
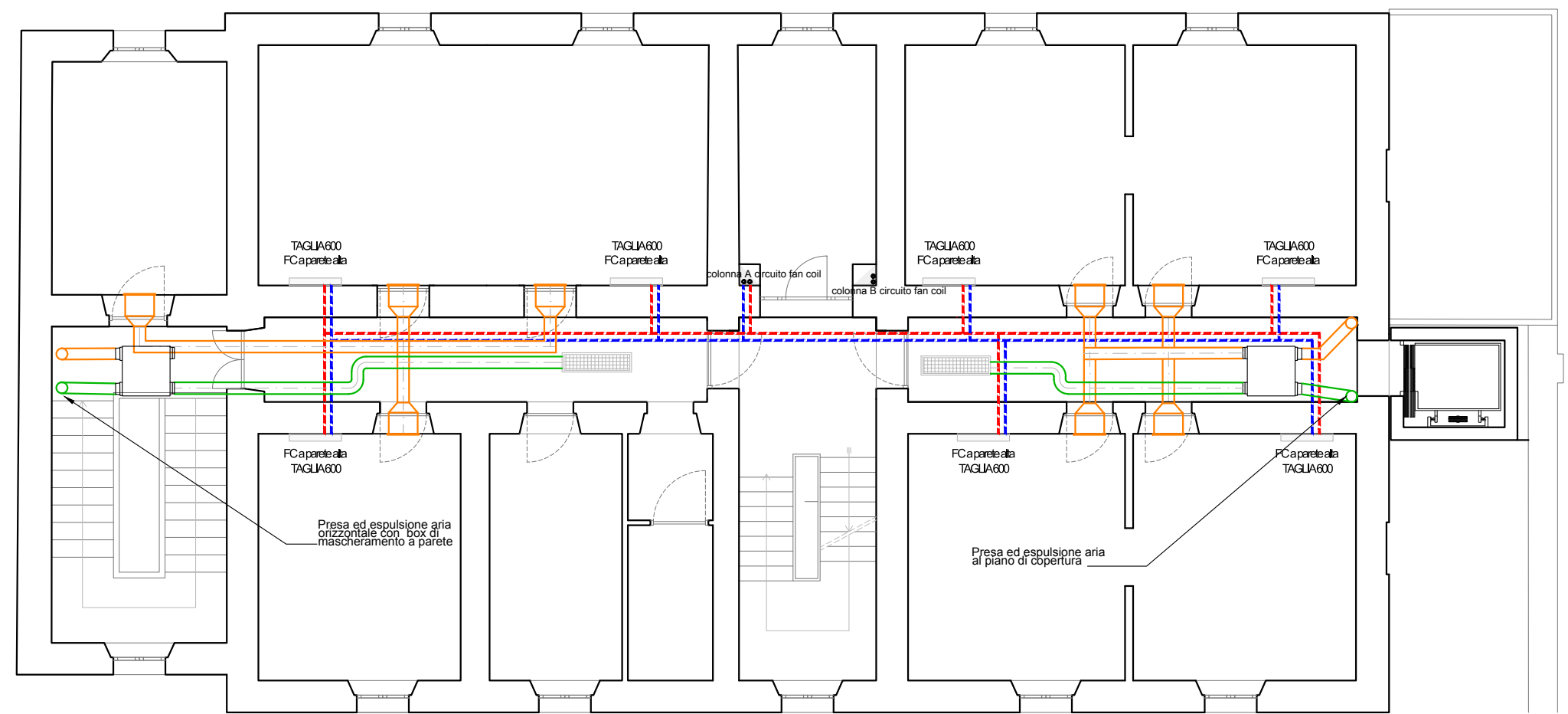


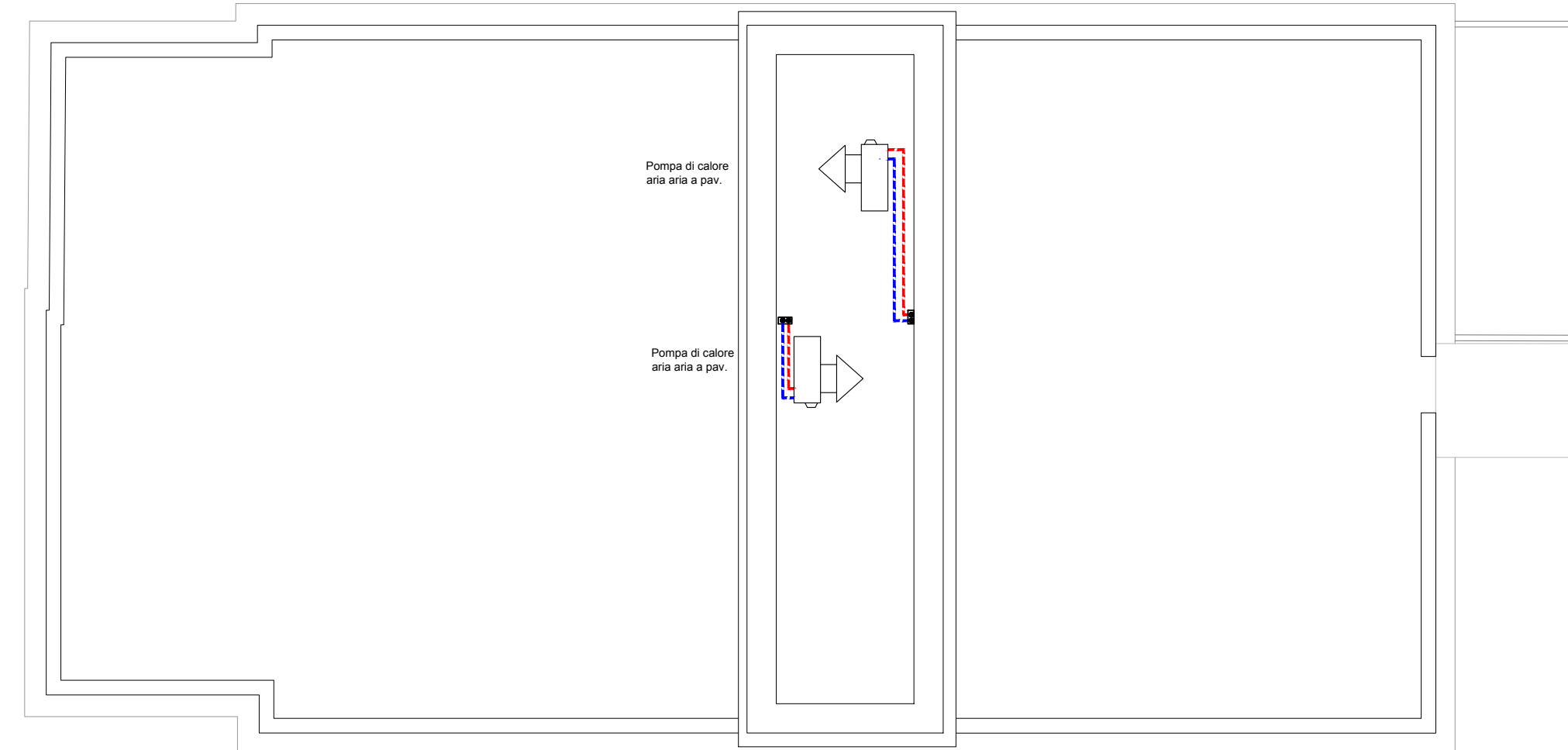
PIANTA PIANO TERRA



PIANTA SECONDO LIVELLO



PIANTA PRIMO LIVELLO



PIANTA DELLE COPERTURE

IMPIANTO DI CONDIZIONAMENTO

- ■ ■ ■ Tubazione di mandata
- ■ ■ ■ Tubazione di ritorno
- Fan coil
- Unità motocondensate esterna

IMPIANTO DI VENTILAZIONE MECCANICA CONTROLLATA

- Canali di mandata
- Canali di ripresa
- Bocchetta di aspirazione a controsoffitto
- Bocchette di immissione
- Recuperatore di calore a flussi incrociati

INTERVENTI:

Predisposizione cavidotti per l'alimentazione elettrica dei dispositivi (lotto 1 - Comune di Ottana)

Predisposizione tubazioni e canalizzazioni (lotto 2 - Provincia di Nuoro)

Fornitura ed installazione dei macchinari e dei terminali dell'impianto (lotto 3 - Comune di Ottana)



PROVINCIA DI NUORO  
Piazza Italia 22 - 08100 - Nuoro (NU)

Piano straordinario per il rilancio per il Nuorese - fondo FERS 2014-2020 - Azione 6.7.1 - "Sistema museale nuorese"

Il percorso delle maschere.  
Allestimento ex caserma dei Carabinieri quale punto di promozione turistica

codice CUP: D74H18000210002

elaborato: **E - ELABORATI GRAFICI** - IMPIANTI - Impianto di climatizzazione e ricambio aria

COMMITTENTE  
PROVINCIA DI NUORO

DIRIGENTE  
Ing. Fabrizia Sanna

Piazza Italia 22 - 08100 - Nuoro

RESPONSABILE UNICO DEL PROCEDIMENTO  
In Pier Franco Loriga

Via Libertà 66 - 08200 - Ottana

PROGETTISTA  
Studio di Architettura Ortu, Pillola e Associati  
Via Francforte, 13 - 09129 - Cagliari

studio di architettura ortu pillola e associati  
**T a v o l a**

**E.4.1**

Scala: 1:100		
File:		
Rev.	Emissione	
02		
01		
00	Agosto 2022	Prima stesura

Responsabile Unico del Procedimento Ing. Pier Franco Loriga	IL DIRIGENTE Ing. Fabrizia Sanna	Progettista responsabile Arch. Lucio Ortu
--	-------------------------------------	--