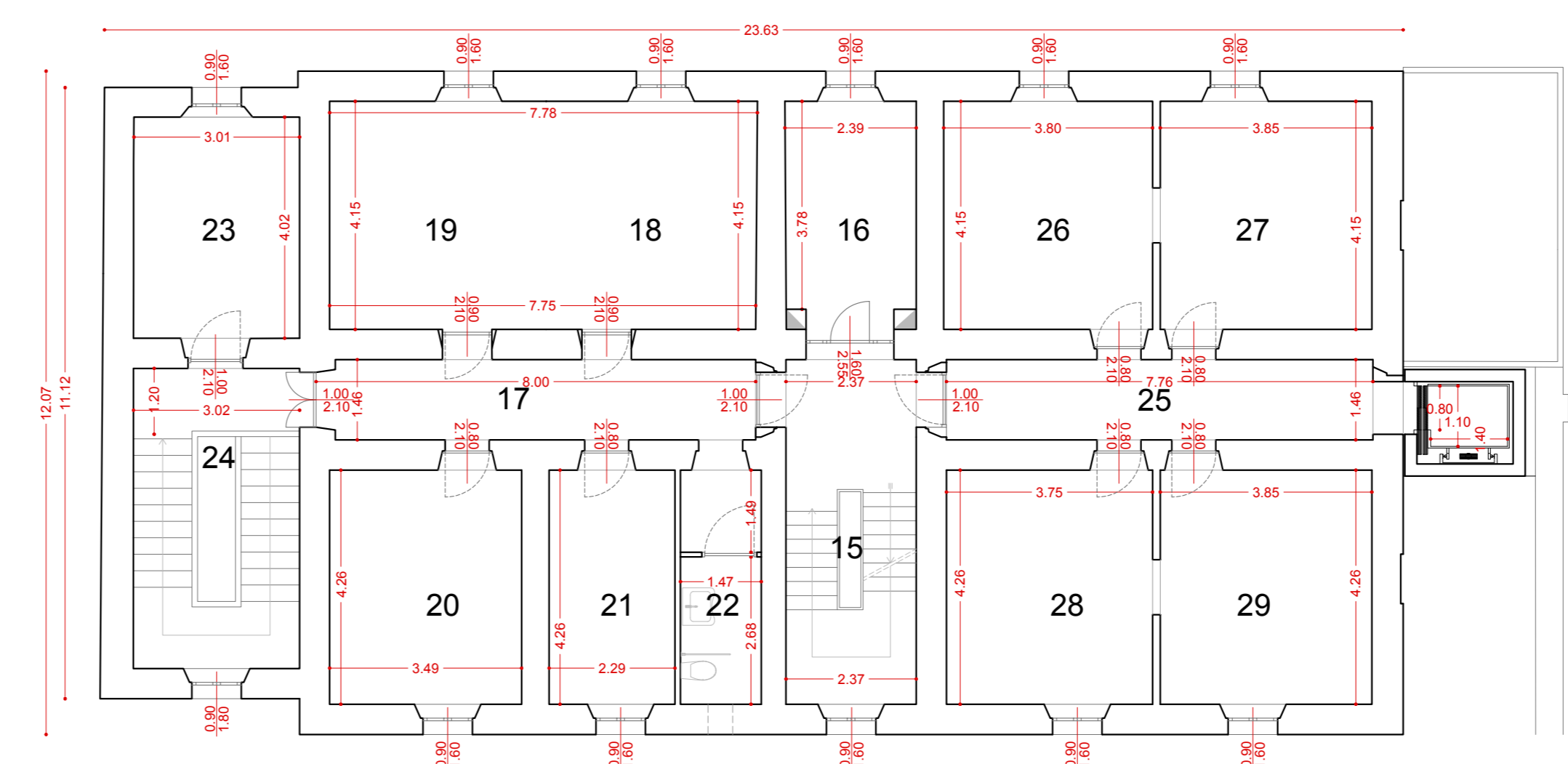
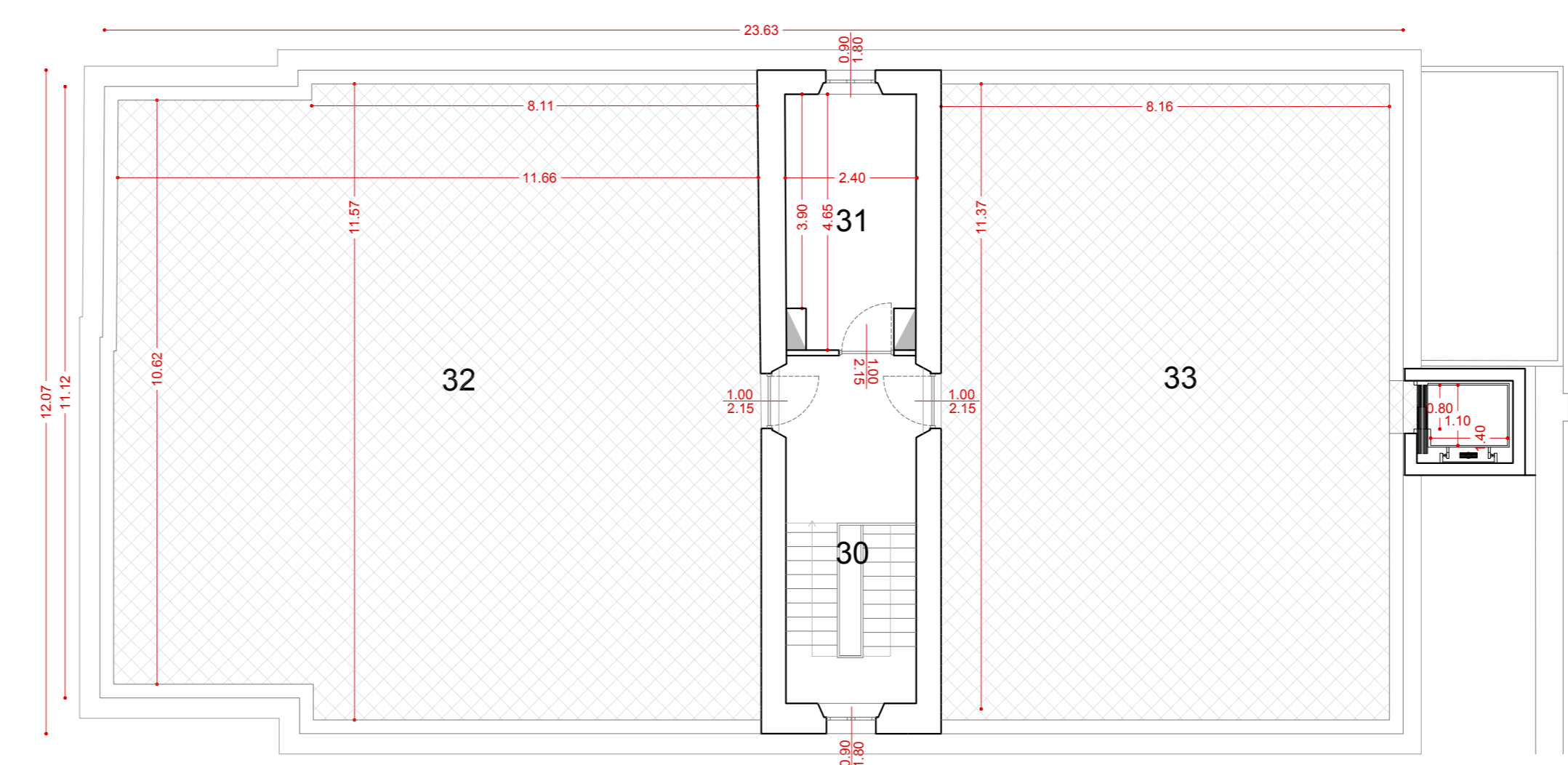


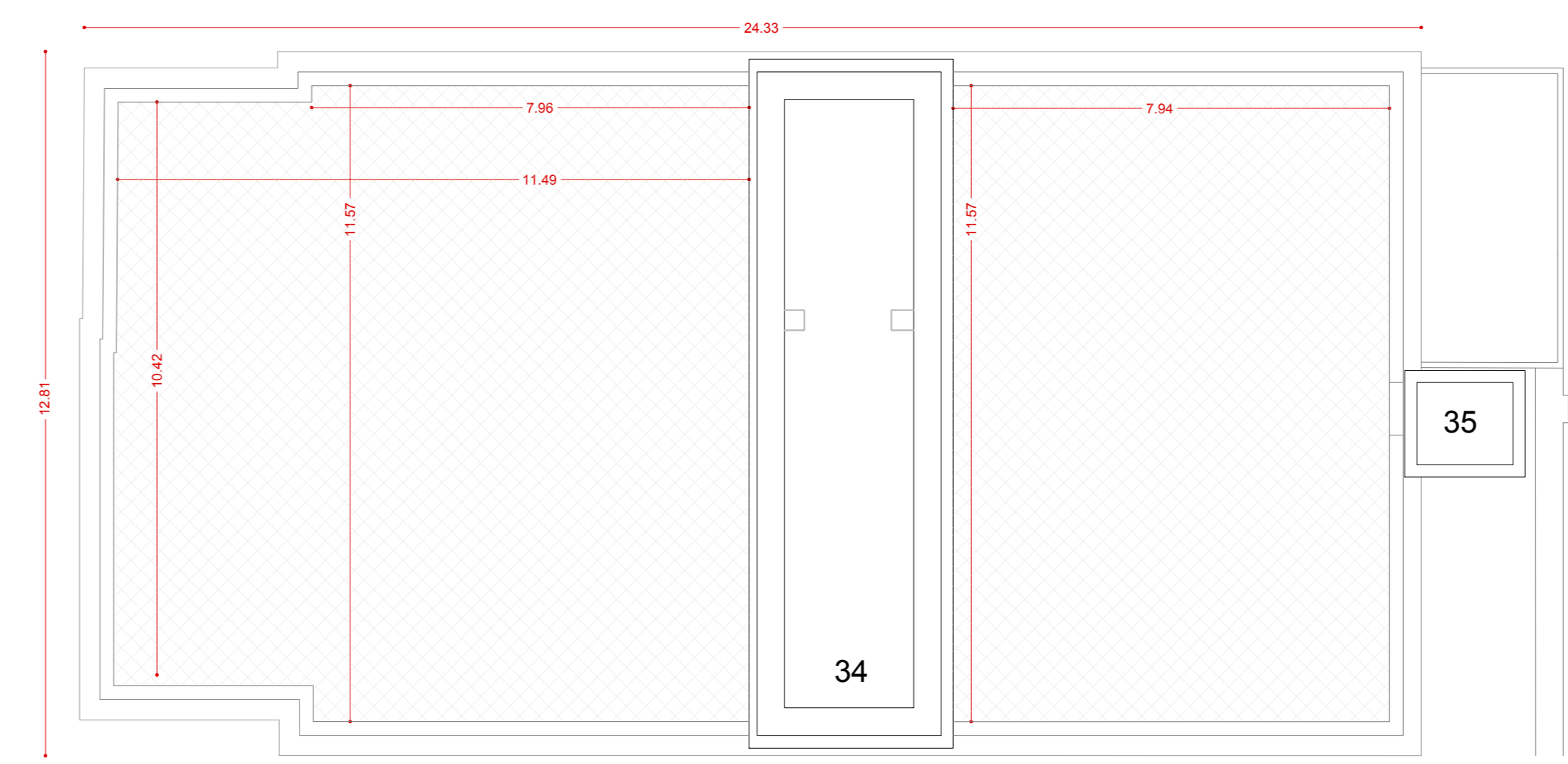
PIANTA PIANO TERRA



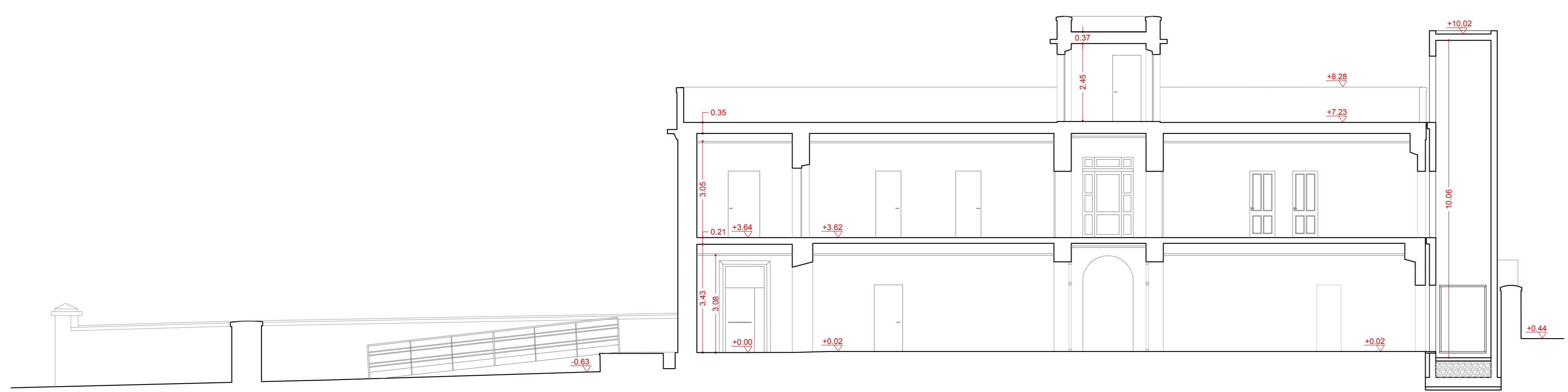
PIANTA PRIMO LIVELLO



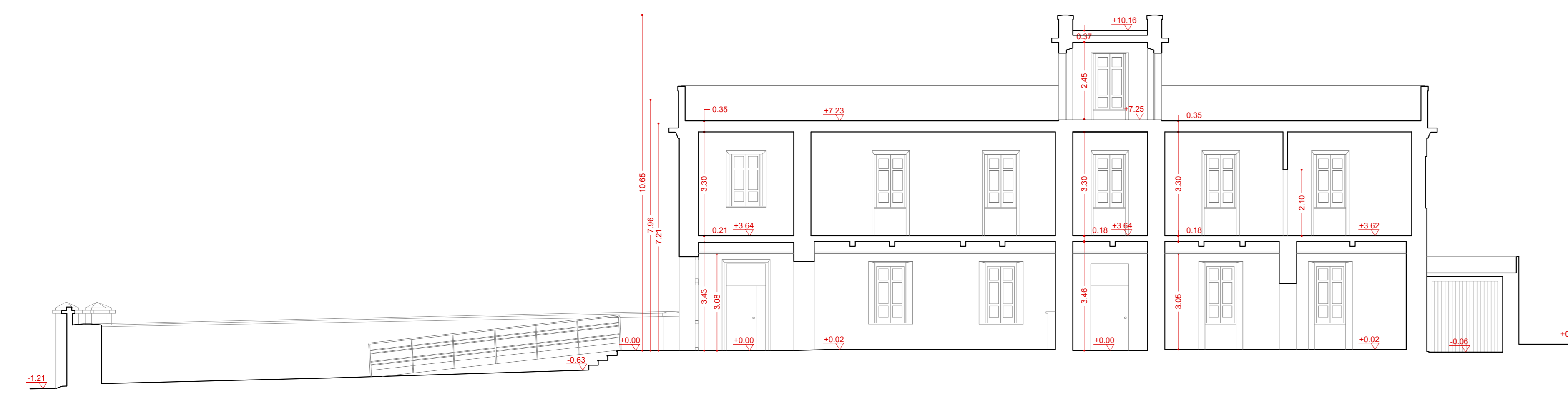
PIANTA SECONDO LIVELLO



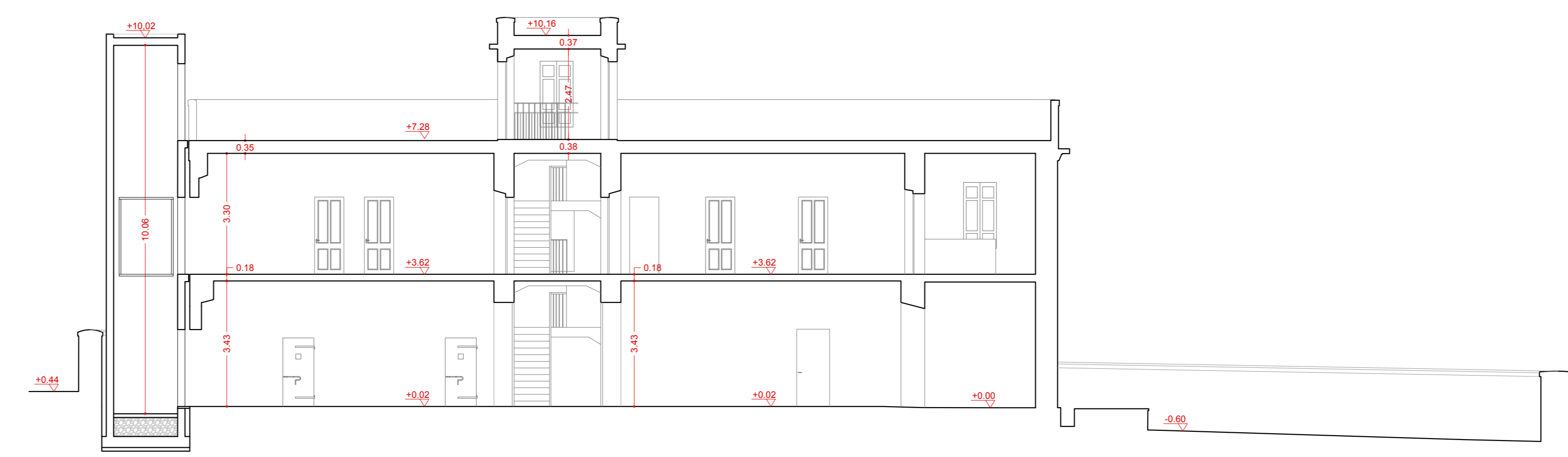
PIANTA DELLE COPERTURE



SEZIONE 1-1



SEZIONE 7-7



SEZIONE 2-2

**PIANO TERRA**

0 Deposito   Garage	11,75 mq
1 Accesso principale	12,15 mq
2 Corridoio	15,00 mq
3-4 Biglietteria   Bookshop	46,70 mq
5 Spazio amministrativo	15,00 mq
6 Servizi igienici	15,00 mq
7 Accesso secondario	4,60 mq
8 Sala espositiva	10,00 mq
9 Ingresso storico	11,00 mq
10-11 Sale espositive	14,90   14,10 mq
12 Corridoio	12,00 mq
13-14 Sale espositive	10,00   9,60 mq

**PIANO PRIMO**

15 Scala centrale	
16 Sala proiezioni	10,00 mq
17 Corridoio	15,00 mq
18-19 Sala riunioni	32,20 mq
20 Sala espositiva	15,00 mq
21 Spazio di servizio	10,00 mq
22 Servizi igienici	6,70 mq
23 Deposito per sala riunioni	12,80 mq
24 Scala	
25 Corridoio	12,80 mq
26-27 Sale espositive	15,80   16,00 mq
28-29 Laboratorio didattico	16,00   16,40 mq

**PIANO SECONDO LIVELLO**

30 Scala centrale	
31 Deposito	11,00 mq
32 Terrazza	132,00 mq
33 Terrazza	95,00 mq

**PIANTA DELLE COPERTURE**

34 Copertura corpo centrale	25,80 mq
35 Ascensore	



PROVINCIA DI NUORO  
Piazza Italia 22 - 08100 - Nuoro (NU)

Piano straordinario per il rilancio per il Nuorese - fondo FERS 2014-2020 - Azione 6.7.1 - "Sistema museale nuorese"

Il percorso delle maschere.  
Allestimento ex caserma dei Carabinieri quale punto di promozione turistica

codice CUP: D74H1800210002  
elaborato: **E - ELABORATI GRAFICI** - PROGETTO - Pianta e sezioni

COMMITTENTE  
PROVINCIA DI NUORO  
DIRIGENTE  
Ing. Fabrizia Sanna  
Piazza Italia 22 - 08100 - Nuoro  
RESPONSABILE UNICO DEL PROCEDIMENTO  
In Pier Franco Loriga  
Via Libertà 46 - 0820 - Civita

**PROGETTO DEFINITIVO**

PROGETTISTA  
Studio di Architettura Ortu, Pillola e Associati  
Via Francesco 13 - 08107 - Cagliari

Scale: 1:100

File:	
Rev.	Emissione
02	
01	
00	Agosto 2022 - Prima misura

Responsabile Unico del Procedimento	IL DIRIGENTE	Progettista responsabile
Ing. Pier Franco Loriga	Ing. Fabrizia Sanna	Arch. Lucio Ortu

T a v o l a  
**E.3.1**