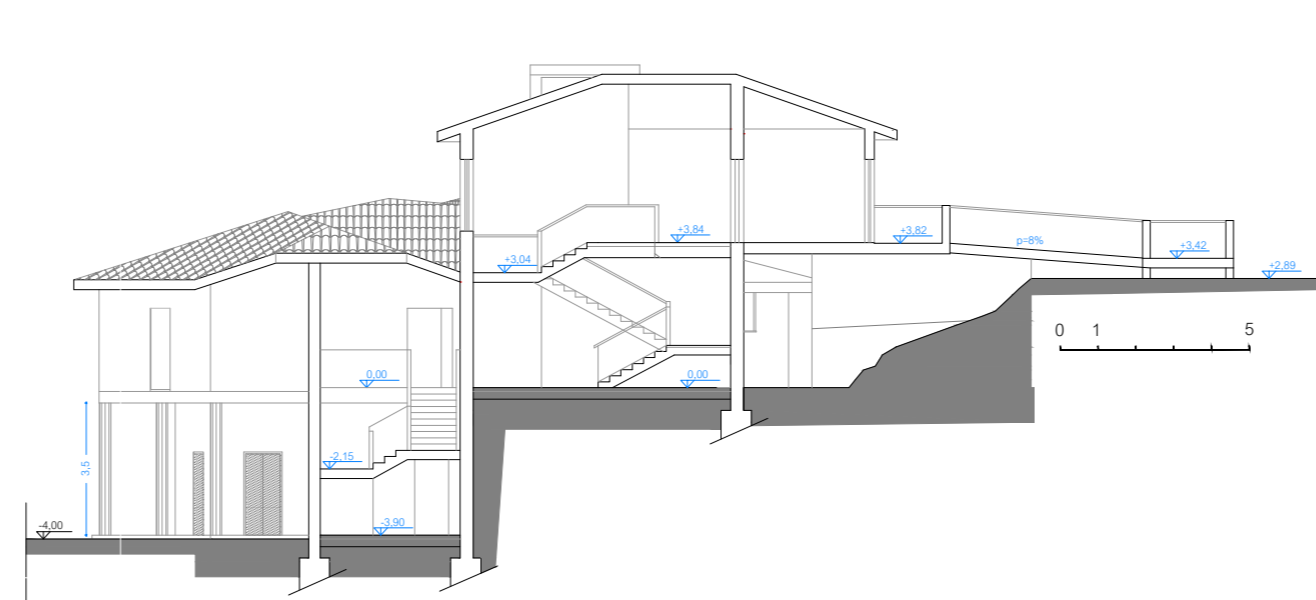
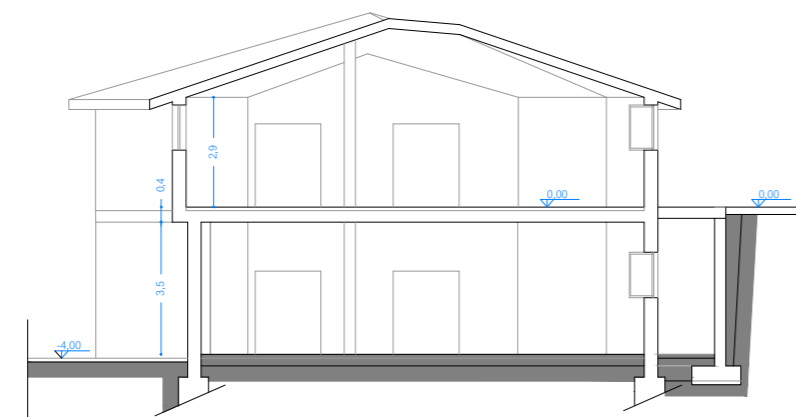


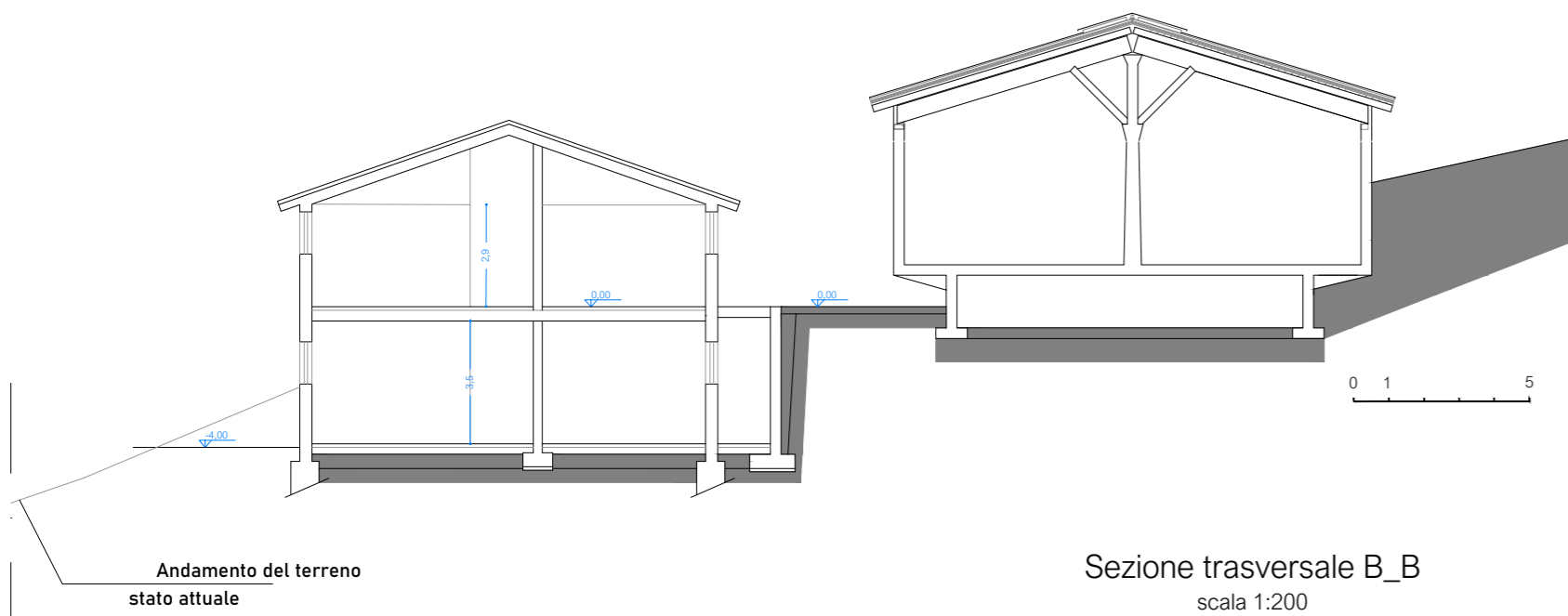
Sezione trasversale C_C
scala 1:200



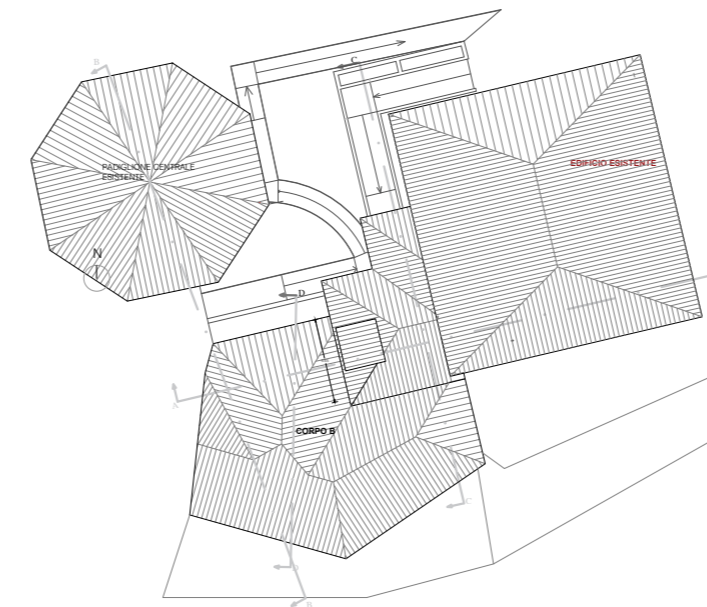
Sezione longitudinale A_A
scala 1:200



Sezione trasversale D_D
scala 1:200



Sezione trasversale B_B
scala 1:200



PROVINCIA DI NUORO
 Piazza Italia 22 - 08100 - Nuoro (NU)

Piano straordinario per il rilancio per il Nuorese - fondo FERS 2014-2020 - Azione 6.7.1 - "Sistema museale nuorese"

Potenziamento dell'allestimento del Museo di scienze naturali
Comune di Belvì _ PROVINCIA DI NUORO

codice CUP: G77H17001230002
elaborato: Sezioni stato attuale

COMMITTENTE
PROVINCIA DI NUORO
 DIRIGENTE
 RUP SISTEMA MUSEALE Ing. Fabrizia Sanna
 Piazza Italia 22 - 08100 - Nuoro
 RESPONSABILE UNICO DEL PROCEDIMENTO COMUNE DI BELVÌ
Arch. Eliana Uras
 Comune di Belvì Viale Kennedy 23 08030 Belvì NU

**PROGETTO
definitivo**

PROGETTISTA
 STUDIO ROBERTO VIRDIS ASSOCIATI:
 arch. Roberto Virdis _ing. Francesco Trudu _ arch. Claudia Scarpellini _ collaboratore arch. Francesco Simula

T a v o l a

Scala: 1:200		
File: progetto definitivo museo di belvi 18 agosto 2022.dwg		
Rev.	Emissione	
02		
01		
00	AGOSTO 2022	Prima stesura

05

Responsabile Unico del Procedimento	IL DIRIGENTE	Progettista responsabile
inserie RUP	Ing. Fabrizia Sanna	inserie progettista