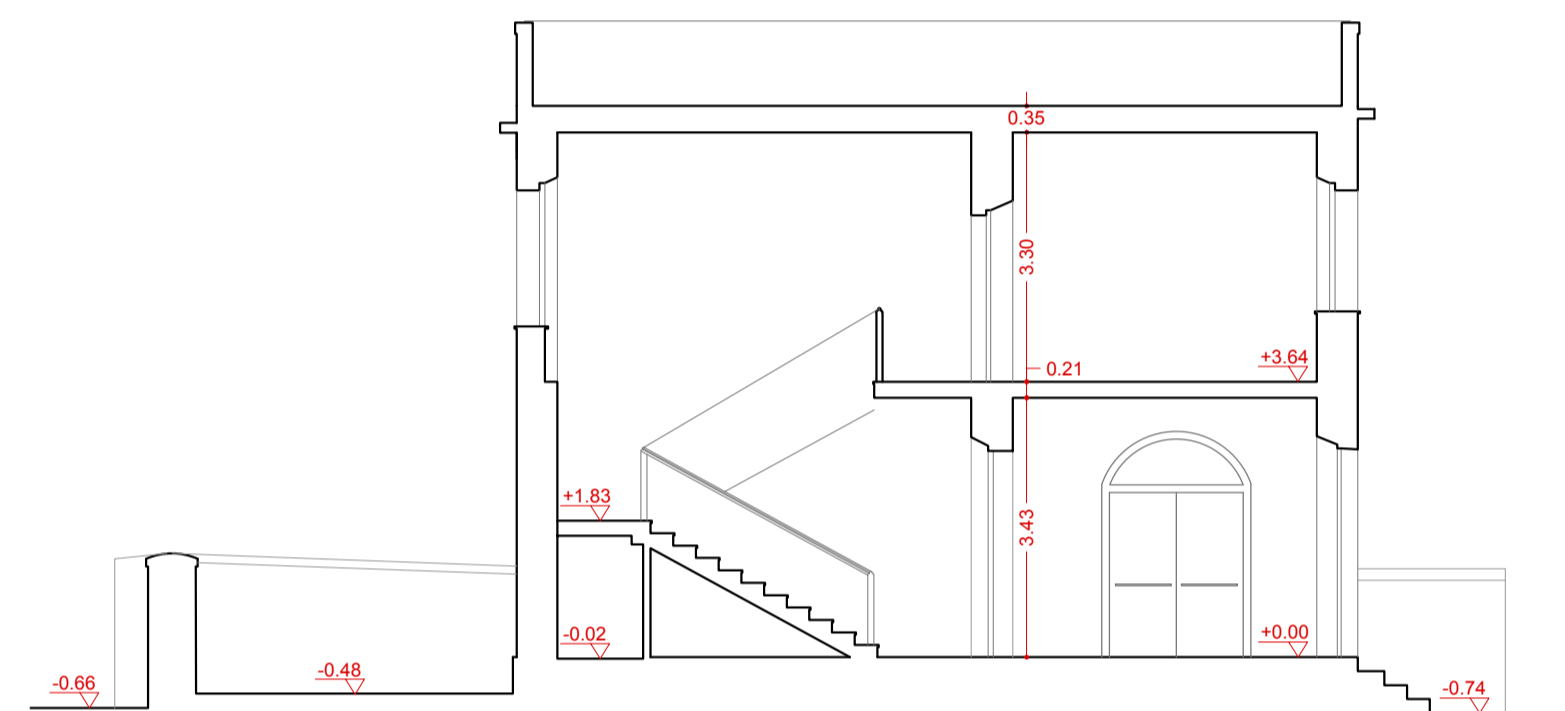




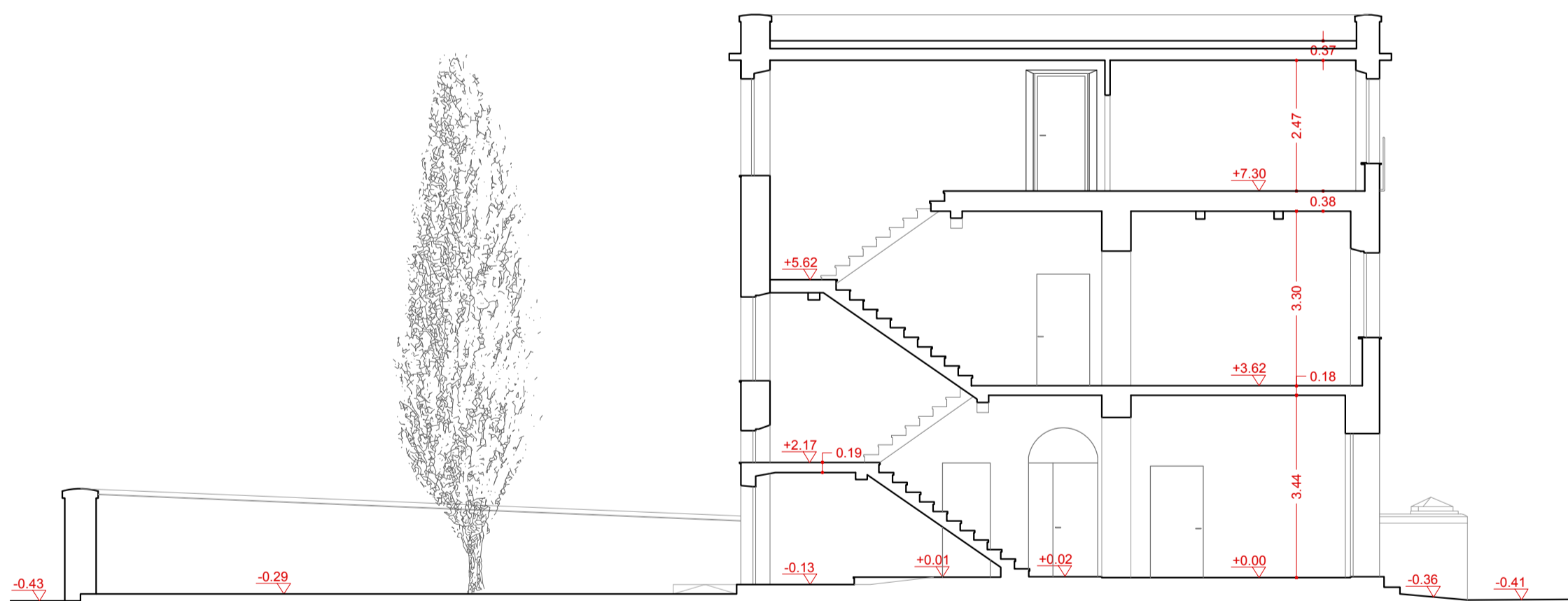
SEZIONE 9-9



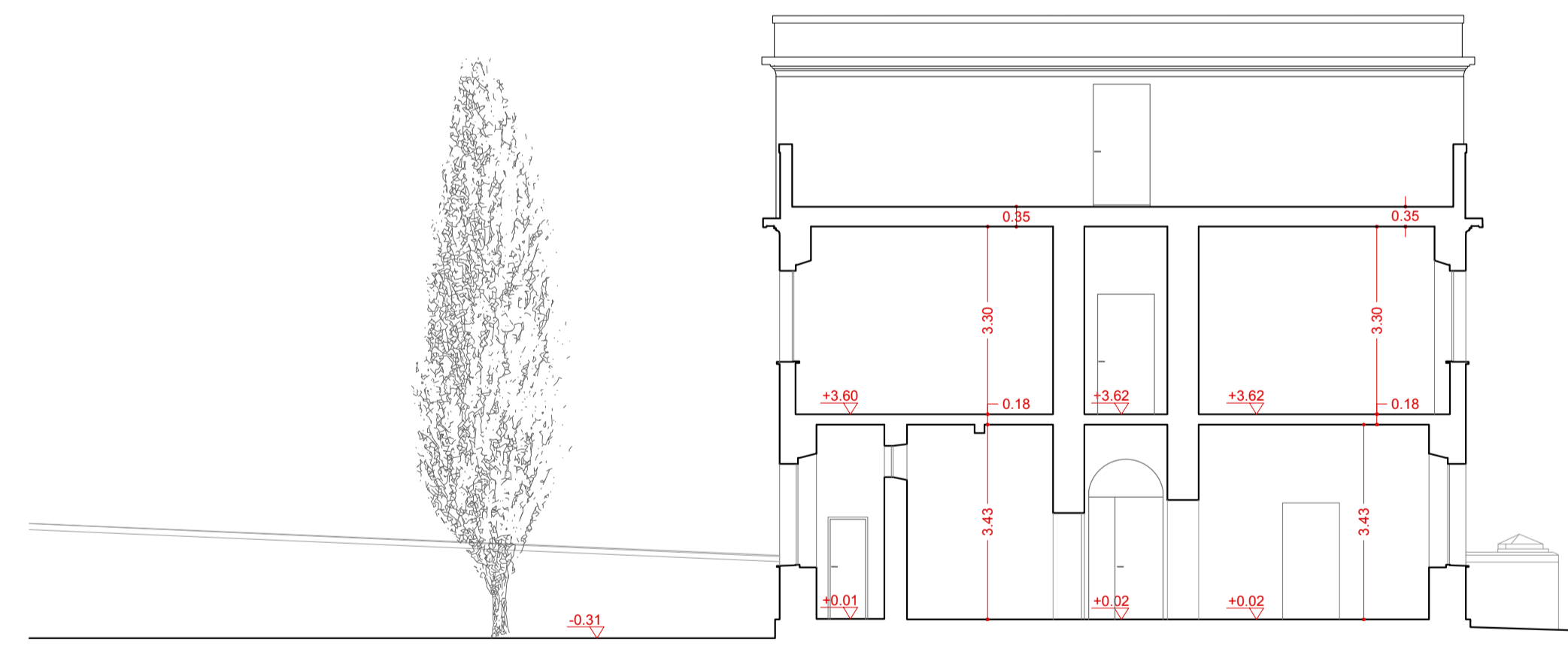
SEZIONE 8-8



SEZIONE 4-4



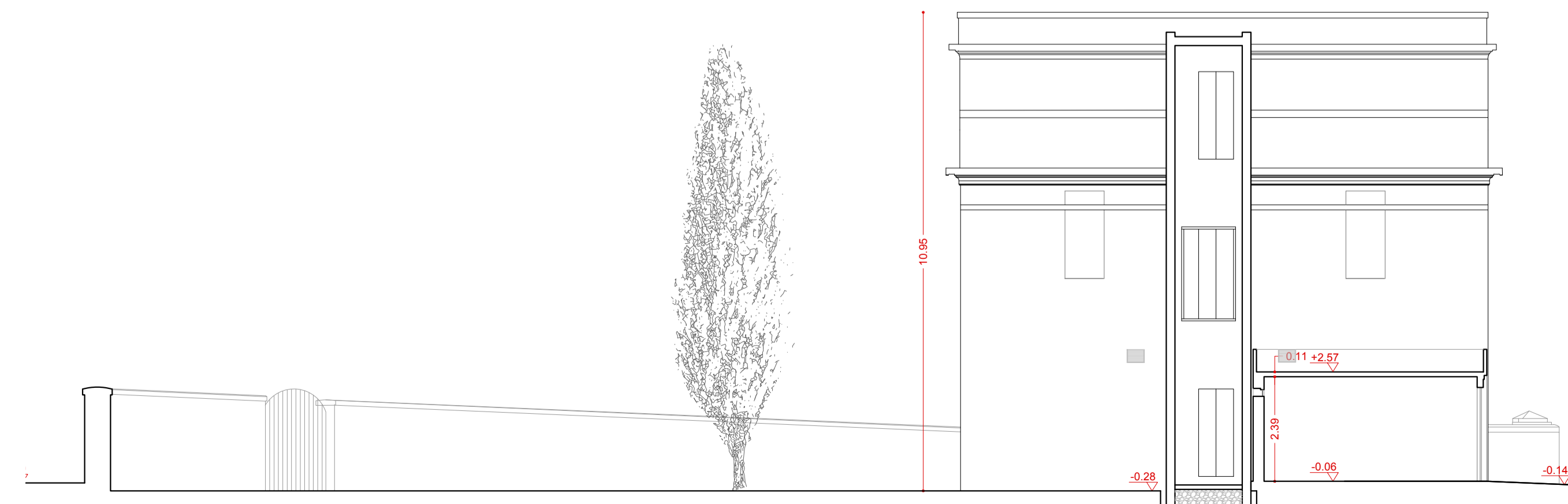
SEZIONE 3-3



SEZIO



SEZIONE 10-10



SEZIONE 5-5



PROVINCIA DI NUORO  
Piazza Italia 22 - 08100 - Nuoro (NU)

Piano straordinario per il rilancio per il Nuorese - fondo FERS 2014-2020 - Azione 6.7.1 - "Sistema museale nuorese"

Il percorso delle maschere.  
Allestimento ex caserma dei Carabinieri quale punto di promozione turistica

codice CUP: D74H18000210002

elaborato: **E - ELABORATI GRAFICI** - PROGETTO - Prospetti e sezioni

COMMITTENTE  
PROVINCIA DI NUORO

DIRIGENTE  
Ing. Fabrizia Sanna

RESPONSABILE UNICO DEL PROCEDIMENTO  
In Pier Franco Loriga

Via Libertà 66 - 08200 - Ottana

PROGETTISTA  
Studio di Architettura Ortu, Pillola e Associati

Via Francforte, 13 - 09129 - Cagliari

studio di architettura  
ortu pillola  
& associati

T a v o l a

Scala: 1:100

File:

Rev.	Emissione
02	
01	
00	Agosto 2022 - Prima stesura

E.3.2

Responsabile Unico del Procedimento	IL DIRIGENTE	Progettista responsabile
Ing. Pier Franco Loriga	Ing. Fabrizia Sanna	Arch. Lucio Ortu