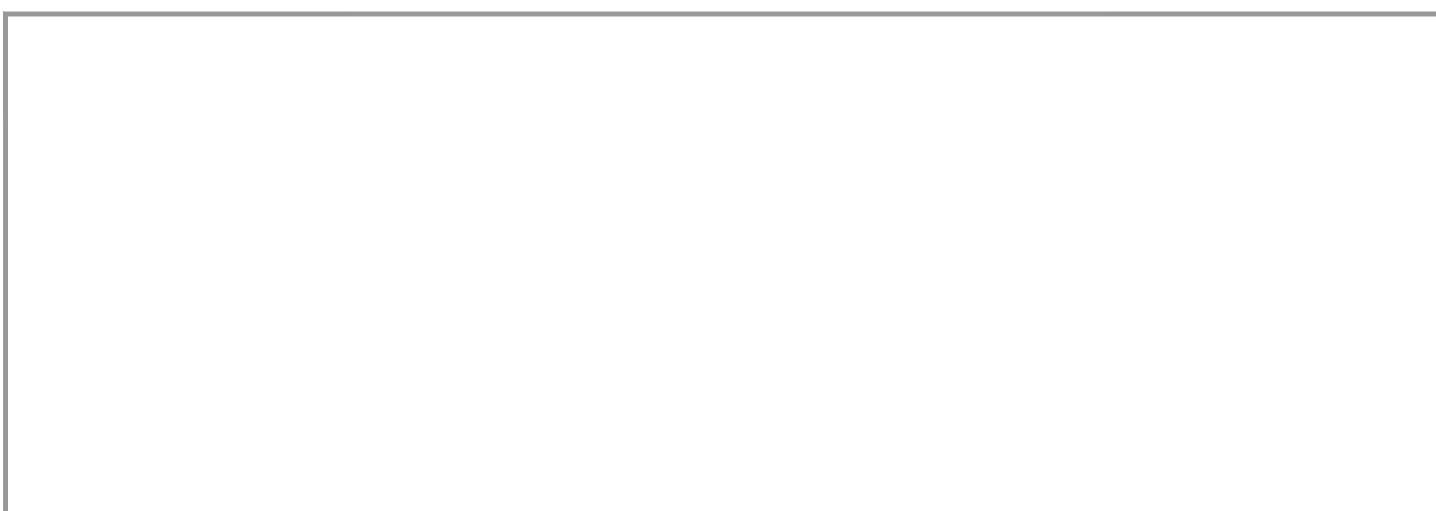


TERRITORIO COMUNALE TIANA _ AMBITO DI INTERVENTO



PROVINCIA DI NUORO
Piazza Italia 22 - 08100 - Nuoro (NU)

Piano straordinario per il rilancio per il Nuorese - fondo FERS 2014-2020 - Azione 6.7.1 - "Sistema museale nuorese"

**Adeguamento dell'allestimento e valorizzazione della gualchiera Bellu
Comune di Tiana**

codice CUP: J17B18000040003
elaborato: Planimetrie di inquadramento

COMMITTENTE
PROVINCIA DI NUORO
DIRIGENTE
Ing. Fabrizia Sanna
Piazza Italia 22 - 08100 - Nuoro

RESPONSABILE UNICO DEL PROCEDIMENTO
Ing. Antonello Cugusi
Vico IV Nazionale 1 - 08020 - Tiana (Nuoro)

PROGETTISTA
Ing. Arch. Gianluigi Marchi
Via Dettori 8 - 08020 Gavoi (Nuoro)

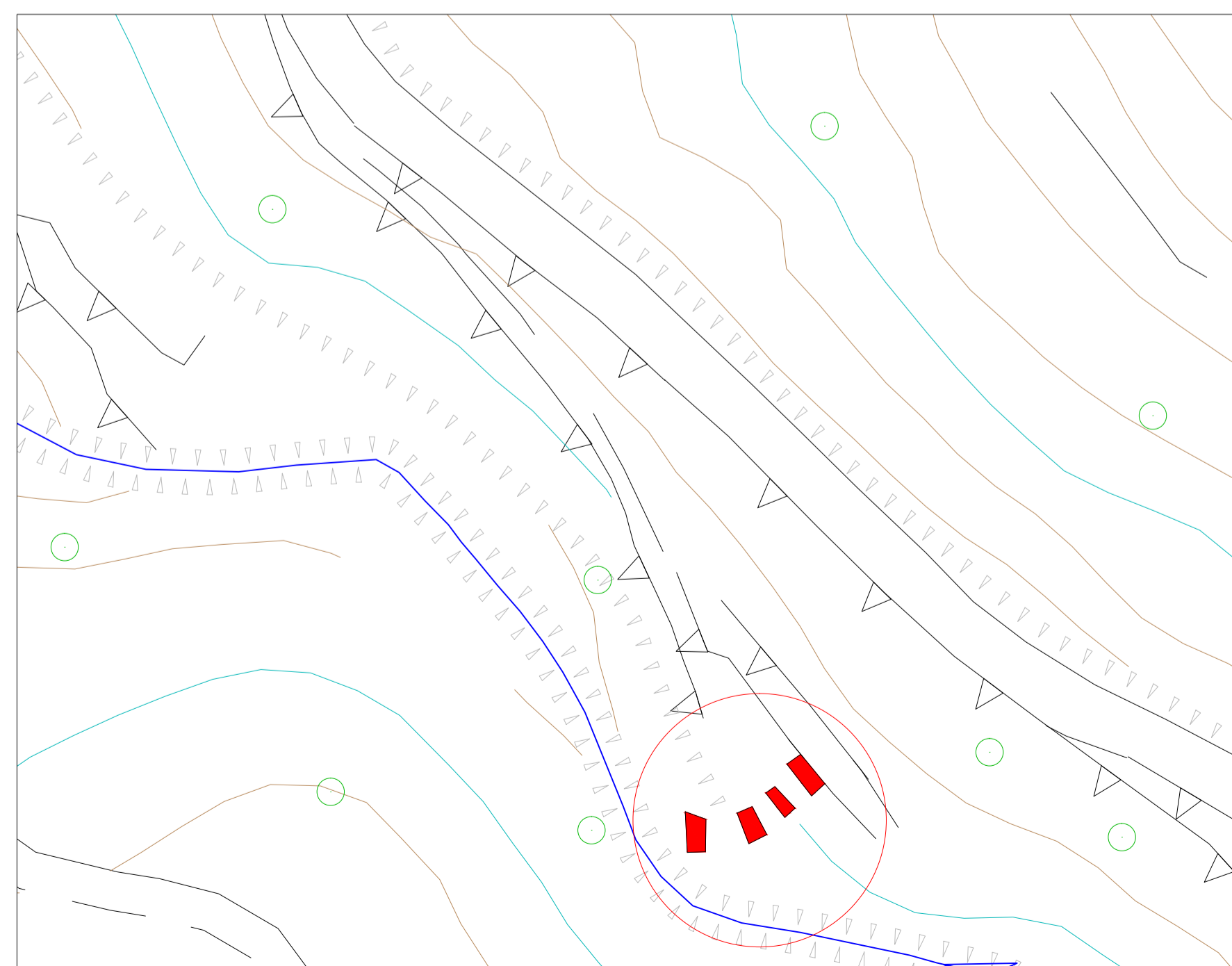
**PROGETTO
DEFINITIVO**

T a v o l a

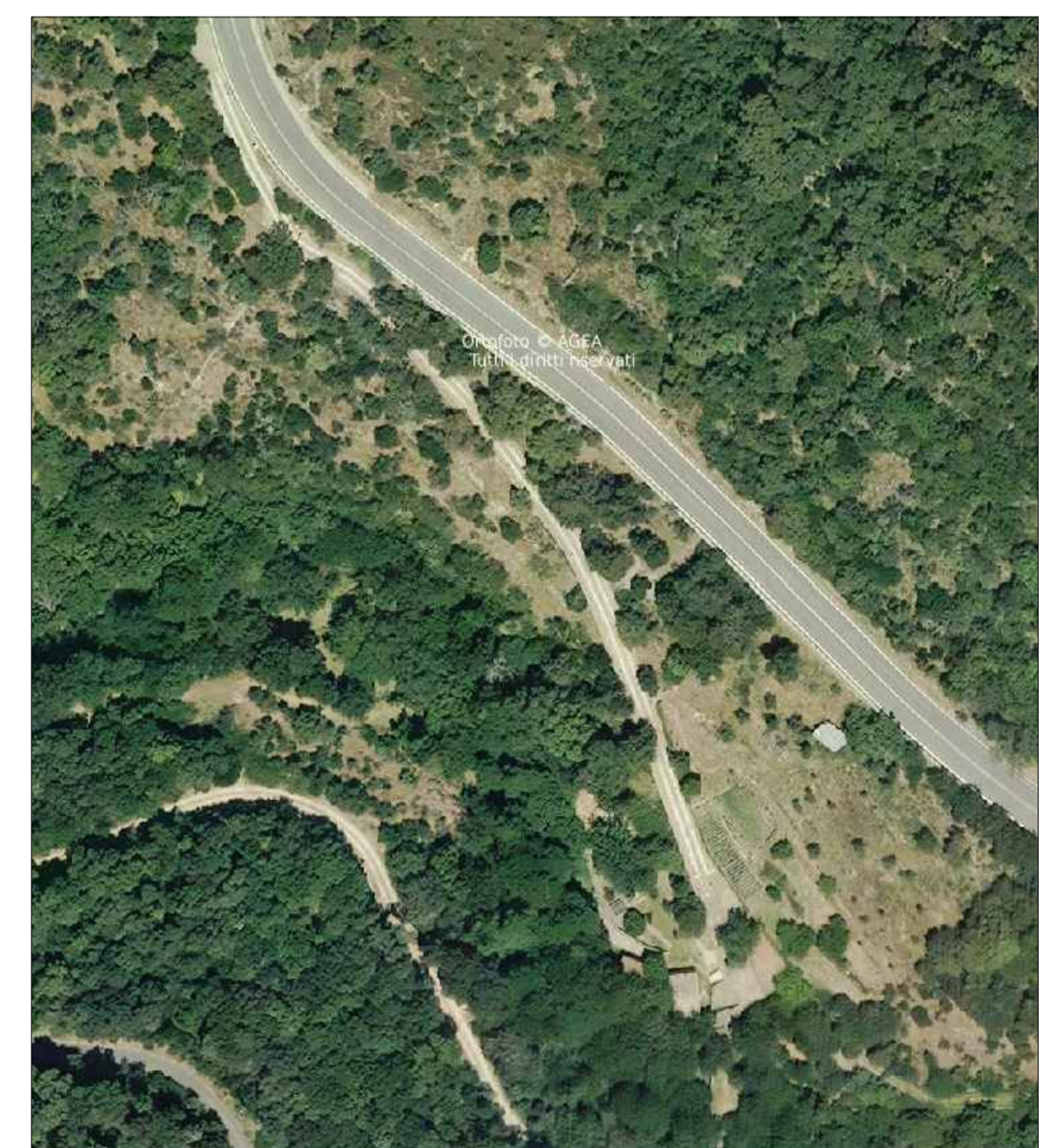
Scala: Varie		
File: tav 01 - inquadramento.dwg		
Rev.	Emissione	
02		
01		
00	Agosto 2022	Prima stesura

1.0

Responsabile Unico del Procedimento	IL DIRIGENTE	Progettista responsabile
Ing. Antonello Cugusi	Ing. Fabrizia Sanna	Ing. Arch. Gianluigi Marchi



TERRITORIO COMUNALE TIANA _ AMBITO DI INTERVENTO E STRUTTURE GUALCHIERA



AMBITO DI INTERVENTO _ FOTO AEREA