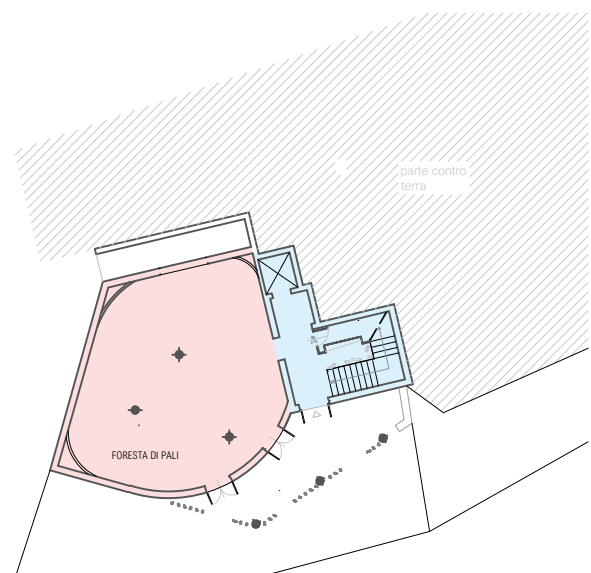
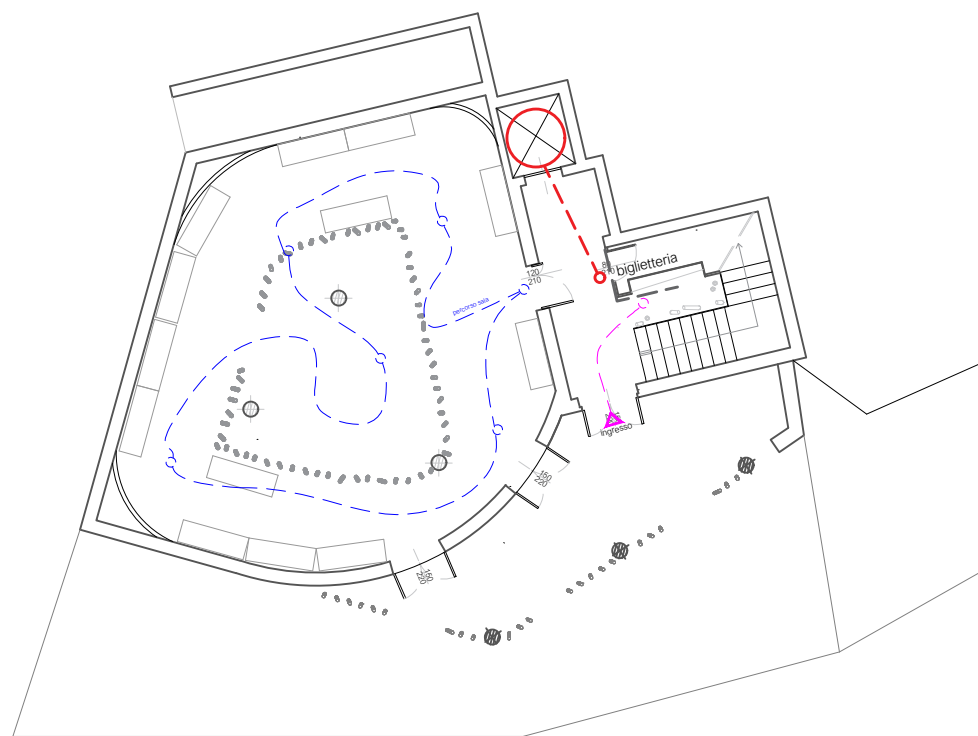
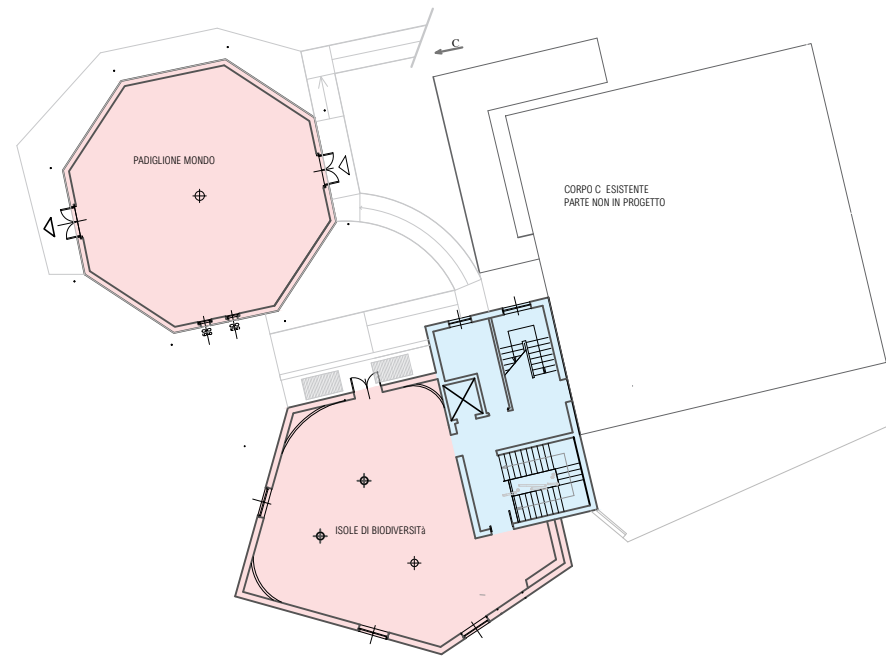
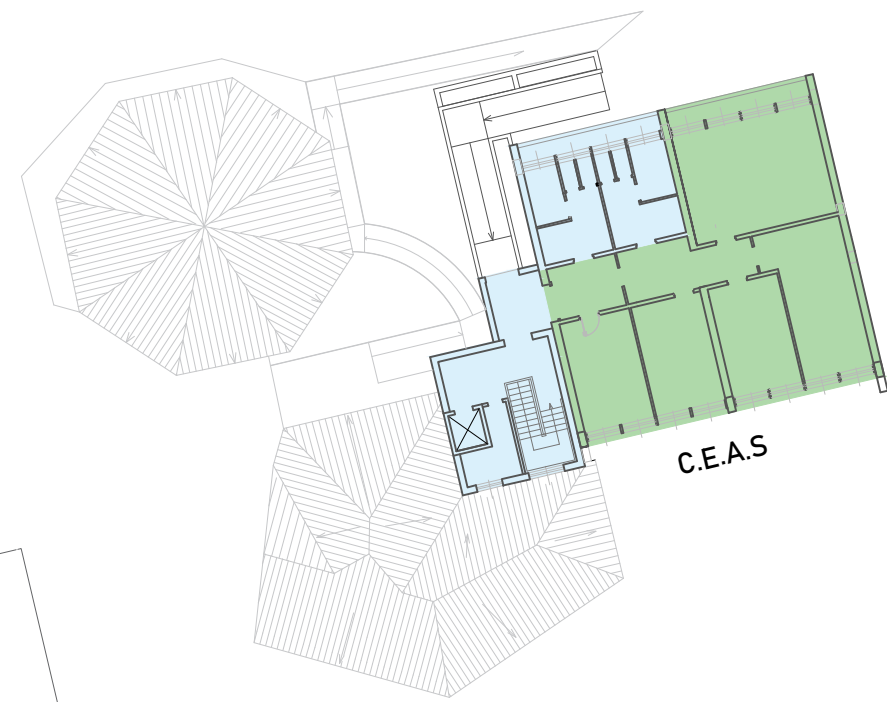




parte contro
terra



parte contro
terra



PROVINCIA DI NUORO

Piazza Italia 22 - 08100 - Nuoro (NU)

Piano straordinario per il rilancio per il Nuorese - fondo FERS 2014-2020 - Azione 6.7.1 - "Sistema museale nuorese"

Potenziamento dell'allestimento del Museo di scienze naturali
Comune di Belvì _ PROVINCIA DI NUORO

codice CUP: G77H17001230002

elaborato: Percorsi

COMMITTENTE
PROVINCIA DI NUORO

DIRIGENTE
RUP SISTEMA MUSEALE Ing. Fabrizia Sanna

Piazza Italia 22 - 08100 - Nuoro

RESPONSABILE UNICO DEL PROCEDIMENTO COMUNE DI BELVÌ

Arch. Eliana Uras

Comune di Belvì Viale Kennedy 23 08030 Belvì NU

PROGETTISTA
STUDIO ROBERTO VIRDIS ASSOCIATI:
arch. Roberto Virdis _ ing. Francesco Trudu _ arch. Claudia Scarpellini _ collaboratore arch. Francesco Simula

**PROGETTO
definitivo**

T a v o l a

13

Scala: varie		
File: progetto definitivo museo di belvi 18 agosto 2022.dwg		
Rev.	Emissione	
02		
01		
00	AGOSTO 2022	Prima stesura

Responsabile Unico del Procedimento	IL DIRIGENTE	Progettista responsabile
inserie RUP	Ing. Fabrizia Sanna	